

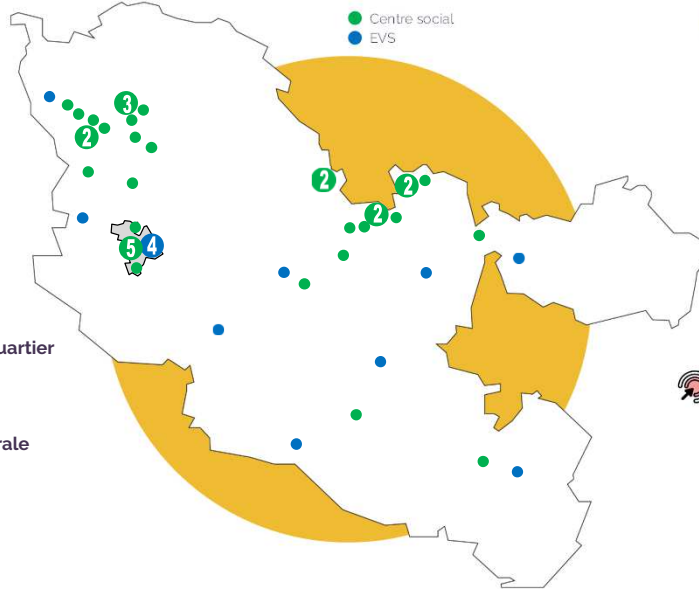
OBSERVATOIRE DES CENTRES SOCIAUX ET DES ESPACES DE VIE SOCIALE



2023

* D'après l'enquête SENACS 2023 sur les données 2022

IDENTITÉ DES CENTRES SOCIAUX



IDENTITÉ DES ESPACES DE VIE SOCIALE



LES RESSOURCES DÉDIÉES A L'ANIMATION DE LA VIE SOCIALE SUR LES TERRITOIRES *

CRÉATION D'EMPLOIS DIRECTS



DES BUDGETS VARIÉS EN APPUI DES PROJETS



REPARTITION PAR TRANCHE DE BUDGET



REPARTITION DES PRODUITS EN %

CENTRES SOCIAUX	EVS	
41%	39,1%	Commune
1,8%	1,5%	Intercommunalités
22,9%	20,4%	CAF
1,6%	2,6%	Conseil Départemental
0,5%	2,4%	Conseil Régional
6,8%	7,8%	Etat
1,1%	0,9%	Autres partenaires
14,1%	13,8%	Part. usagers
10,2%	11,4%	Autres produits

L'ENGAGEMENT BÉNÉVOLE

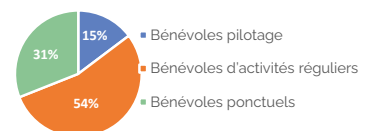
CENTRES SOCIAUX

1 572 BÉNÉVOLES

13 BÉNÉVOLES PILOTAGE (moyenne)

11 BÉNÉVOLES D'ACTIVITÉS RÉGULIERS (moyenne)

62 854 HEURES



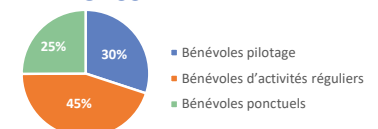
EVS

491 BÉNÉVOLES

10 BÉNÉVOLES PILOTAGE (moyenne)

13 BÉNÉVOLES D'ACTIVITÉS RÉGULIERS (moyenne)

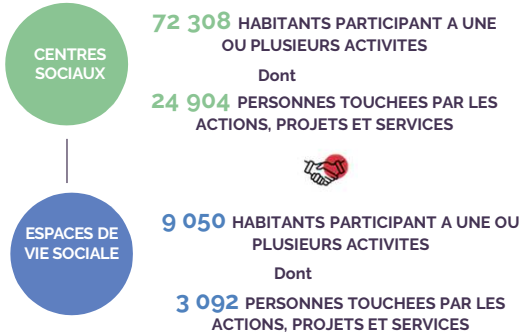
13 155 HEURES





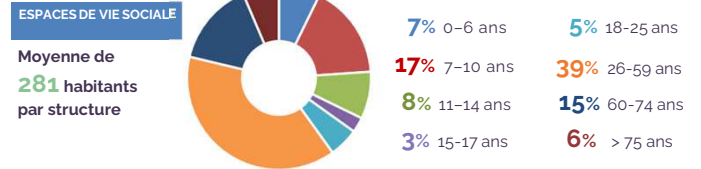
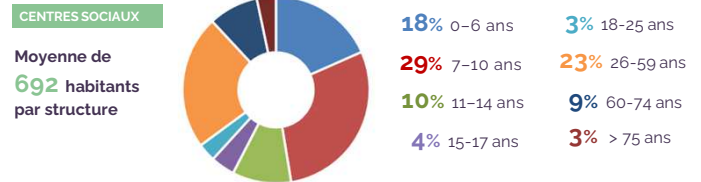
* D'après l'enquête SENACS 2023 sur les données 2022

DES OFFRES DE SERVICE POUR TOUS *



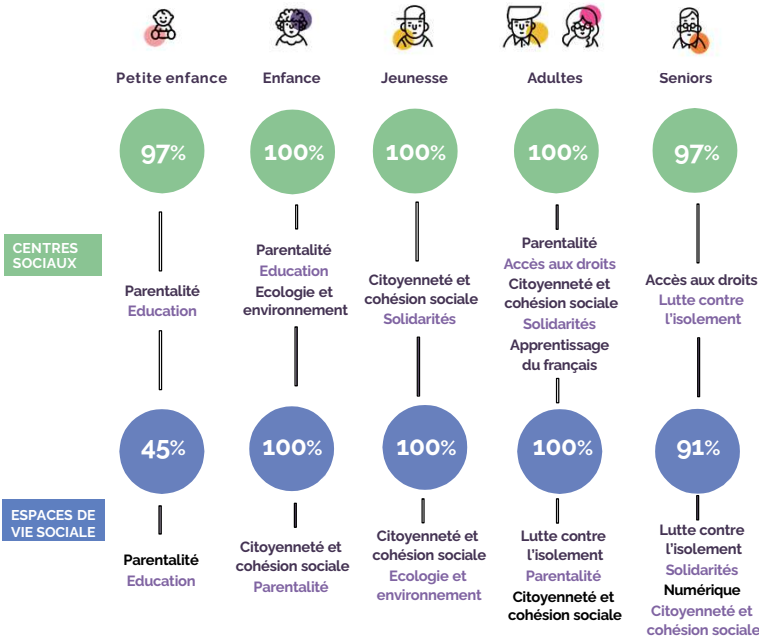
REPARTITION DES PERSONNES TOUCHEES

Tous les publics sont concernés, des tout jeunes enfants aux plus de 65 ans.

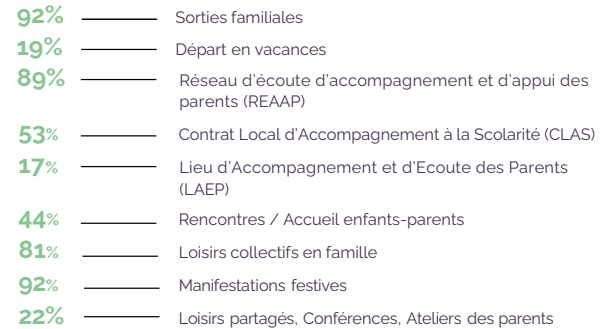


ACTIONS DES STRUCTURES

Toutes les classes d'âge, dans chaque type de structure, bénéficient d'un ACCES AUX LOISIRS ET A LA CULTURE ainsi que d'actions en lien avec :



ACTIONS AU CŒUR DES PROJETS FAMILLES DES CENTRES SOCIAUX



ACTEURS DES TRANSITIONS

Accompagnement de dynamiques de dialogue entre habitants et élus

Organisation ou appui à des débats en lien avec les enjeux de société ou du territoire

Accompagnement de collectifs d'habitants pour contribuer à la construction des politiques publiques locales

ACCELERATEURS DE TRANSITION : démocratique, numérique et écologique



Ateliers de développement de compétences numériques de base

Accès aux droits et démarches administratives

Accès à du matériel, un réseau

Actions de prévention et d'éducation aux médias

Actions de solidarité (repair café, recyclerie, vestiaire solidaire, troc)

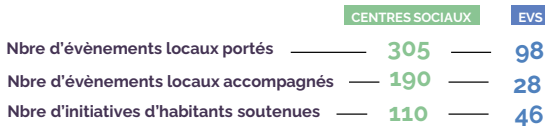
Ateliers pratiques pour réduire l'empreinte écologique (zéro déchet, alimentation durable)

Débats et échanges sur la vie quotidienne (tri, économie d'énergie)

Jardins partagés

9983 personnes accompagnées pour des questions d'accès aux droits par les centres sociaux

ACTEURS DE LA VIE DES TERRITOIRES



Actions et manifestations en lien avec la vie des territoires, Création d'instances décisionnelles

LES ACTIONS « HORS LES MURS » : Fêtes de quartier, événements, animations de proximité, débats publics, maraudes, ... qui permettent d'aller vers les habitants dans l'espace public ou chez des partenaires.

Moyenne de **14 HEURES** par semaine dédiées à la mise en place d'actions hors les murs par centre social

Moyenne de **6 HEURES** par semaine dédiées à la mise en place d'actions hors les murs par espace de vie sociale